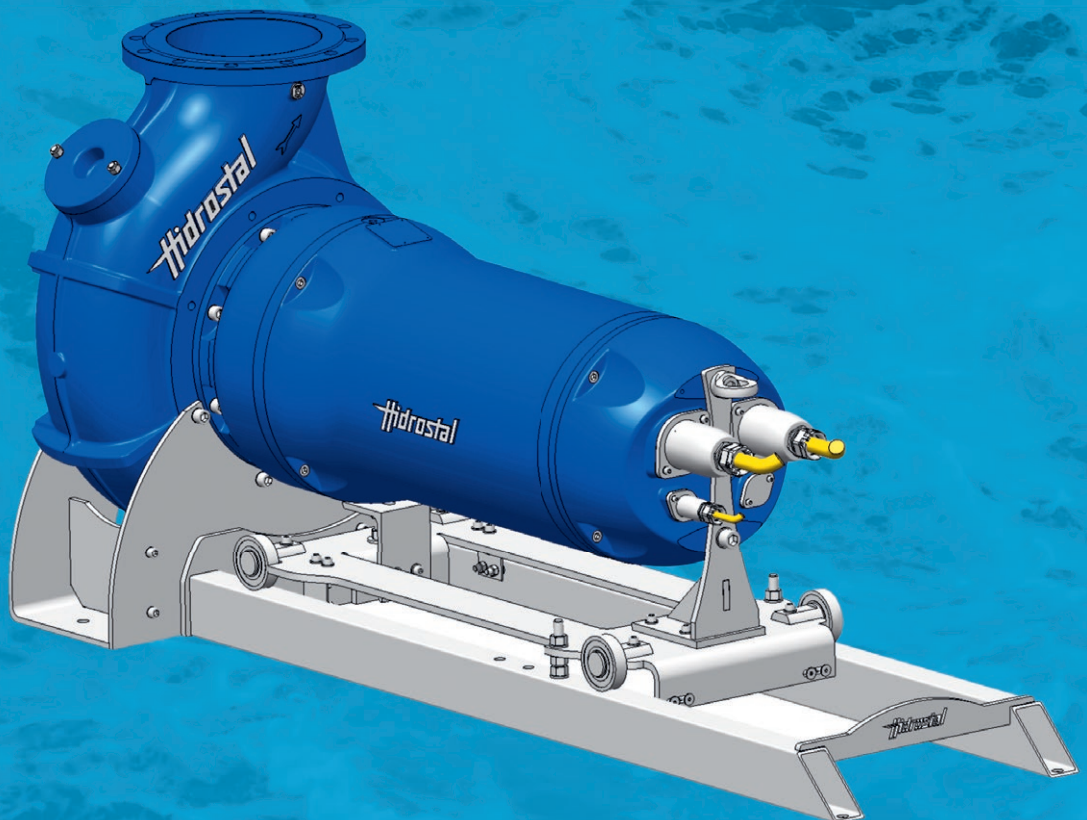


Grundplatten für Tuma Motoren

Kompakt, robust und wartungsfreundlich für Horizontalaufstellungen
in fix montierter oder ausziehbarer Variante.



Grundplatten für Tuma Motoren

Hidrostal stellt Grundplatten für die horizontale Montage der Schraubenzentrifugalradpumpen mit Tuma-Motoren in zwei Varianten zur Verfügung; fest montiert oder mit ausziehbarem Wartungsschlitten. Diese Grundplatten zeichnen sich durch ihr kompaktes und robustes Design sowie ihre hochwertige Verarbeitung aus. Sie erleichtern die einfache Wartung der Pumpen deutlich.

Die Grundplatten von Hidrostal bieten ein stabiles, robustes und zuverlässiges Design, das sowohl in der festen als auch in der Variante mit Wartungsschlitten eine optimale Abstützung der Pumpe ermöglicht. Sie sind aus hochwertigem verzinktem Stahl oder optional aus rostfreiem Edelstahl (A4) gefertigt und können in verschiedenen Umgebungen eingesetzt werden.

Durch die Verwendung von Kugellagern als Rollkörper ist die Langlebigkeit des Verschiebemechanismus über die komplette Lebensdauer der Pumpe garantiert.

Fixe Grundplatte

Die kompakte Bauweise der fixen Grundplatte ermöglicht die optimale Nutzung des vorhandenen Bauraums und garantiert eine standfeste Abstützung. Die gut zugängliche Anordnung der Fundamentbefestigungspunkte erleichtert die Montage der Grundplatte auf dem Fundament.

Grundplatte mit Wartungsschlitten

Mit dem benutzerfreundlichen Wartungsschlitten ist es einer einzelnen Person mühelos möglich, den Motor aus der Hydraulik zu entfernen, Wartungsarbeiten durchzuführen und ihn anschliessend schnell wieder in Betrieb zu nehmen.

Das robuste Design des Produkts gewährleistet, dass Schwingungen und Kräfte effizient auf das Fundament übertragen werden. Wo immer notwendig wird das Hydraulikgehäuse an zwei Punkten optimal abgestützt. Durch strategisch platzierte Ausschnitte ist ein einfacher Zugang zu allen Funktionen gewährleistet und ermöglicht eine unkomplizierte Reinigung, auch im Maschinenraum, mit einem Hochdruckreiniger.

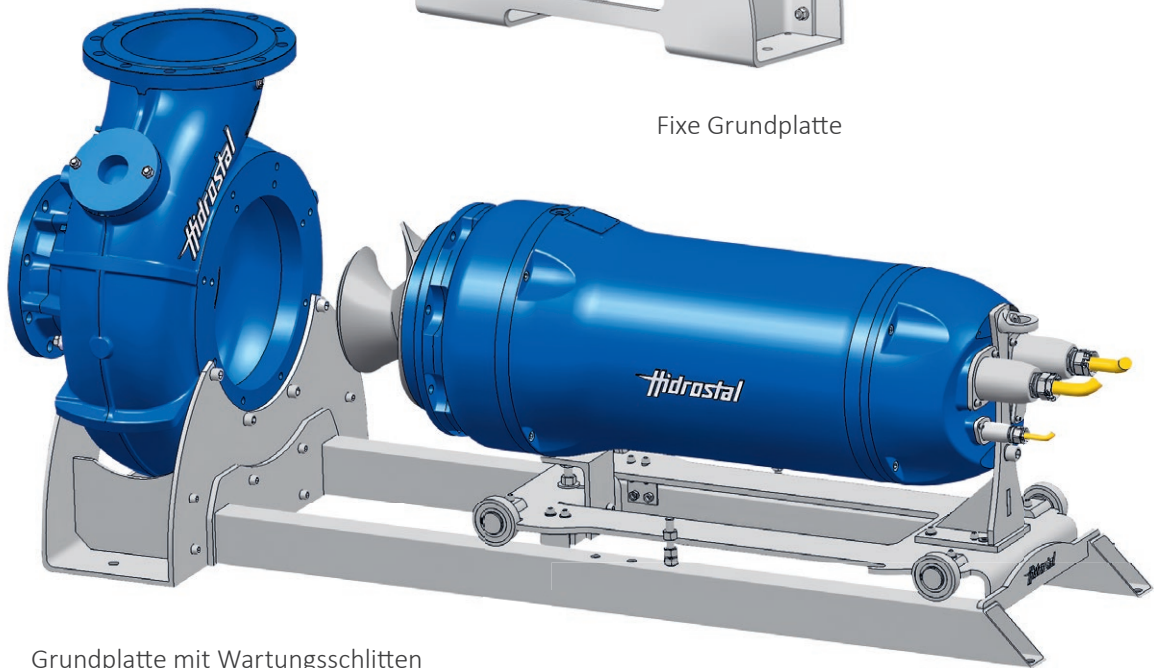
Der Pumpendruckflansch kann in verschiedenen Richtungen, jeweils 90°, 180° oder 270° angeordnet werden, um eine ideale Integration der Pumpe in jede Anlage zu ermöglichen.

- Robust
- Variabel
- Zuverlässig
- Hochwertig
- Einfache Reinigung
- Gute Zugänglichkeit
- Wartungsfreundlich





Fixe Grundplatte



Grundplatte mit Wartungsschlitten



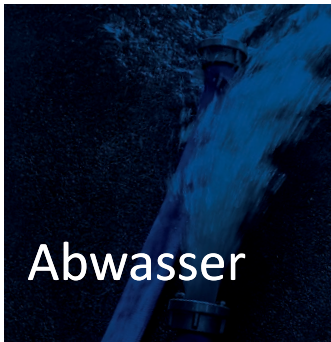
Hidrostal-Pumpen

Konfigurieren Sie Ihre Pumpe
schnell und präzise unter
hidrostal.com/pumpselector.php



Hidrostal-Pumpen sind aufgrund ihrer ausgezeichneten Fördereigenschaften in zahlreichen Branchen und Industriezweigen im Einsatz. Sie fördern verschiedenste Flüssigkeiten und Stoffe pulsationsarm und schonend. Unsere Spezialisten wählen die geeigneten Werkstoffkombinationen aus und passen jede Pumpe individuell an die Gegebenheiten vor Ort an. Mit diesem Vorgehen stellen wir sicher, dass sich Hidrostal-Pumpen auch in schwierigen Anwendungen bewähren und erzielen so beste Ergebnisse in puncto Wirkungsgrad, Energieeffizienz und niedriger Lebenszykluskosten.

- Verstopfungsfreie Förderung
- Hohes Saugvermögen
- Schonende Förderung aufgrund geringer Scherkräfte
- Hoher Wirkungsgrad
- Stabile Kennlinie
- Hohe Lebensdauer
- Pulsationsarm
- Kontinuierliche, drehzahlproportionale Förderung
- Hohe Druckstabilität



info@hidrostal.com
www.hidrostal.com

hidrostal
Pioneers in Pump Technology