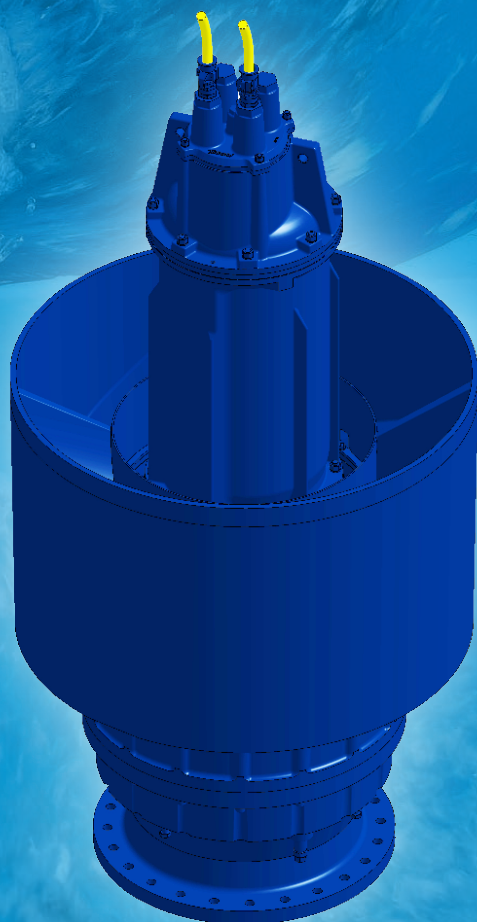


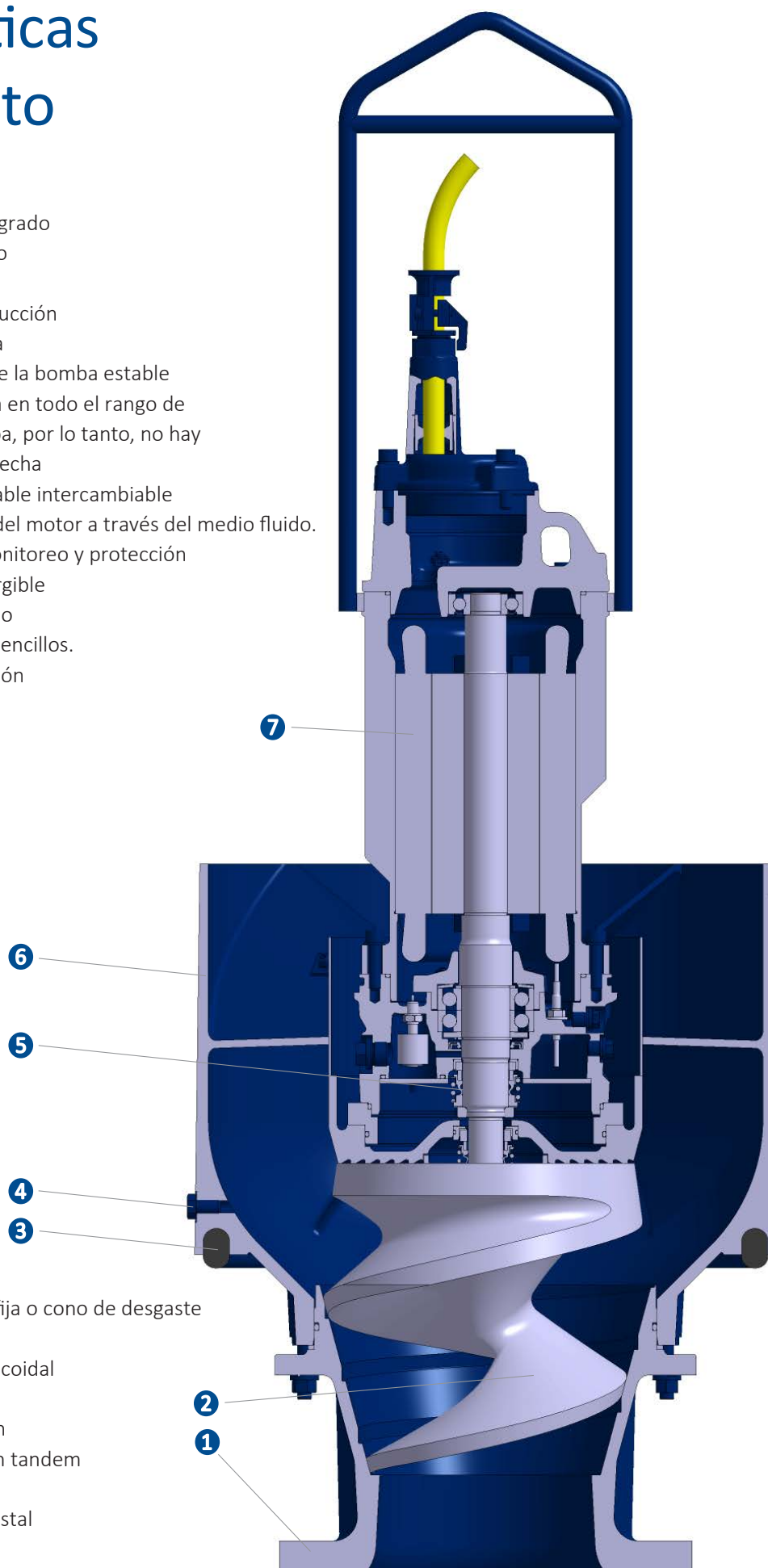
# Bombas axiales

El impulsor de tornillo helicoidal centrífugo de Hidrostral es ideal para bombas con dirección de flujo axial. Las bombas axiales se desarrollaron para el transporte de grandes cantidades de agua en bajas alturas. La gama de productos incluye un gran número de tamaños de bomba.



# Características del producto

- Diseño compacto e integrado
- Emisión mínima de ruido
- Gran Paso de bola
- Hidráulica de baja obstrucción
- Alta eficiencia hidráulica
- Curva de rendimiento de la bomba estable
- Curva de potencia plana en todo el rango de rendimiento de la bomba, por lo tanto, no hay sobrecarga del motor Flecha
- Cono de desgaste ajustable intercambiable
- Refrigeración eficiente del motor a través del medio fluido.
- Varios elementos de monitoreo y protección
- Hidrostral - Motor sumergible
- Requisito de espacio bajo
- Construcción y sellado sencillos.
- Bajos costes de instalación



- 1 Cubierta de aspiración fija o cono de desgaste ajustable
- 2 Impulsor centrífugo helicoidal
- 3 Anillo de sellado
- 4 Dispositivo anti-rotación
- 5 Doble sello mecánico en tandem
- 6 Carcasa de tubo
- 7 Motor sumergible hidrostal

# Instalación Simple

La bomba de columna axial se caracteriza por una sencilla instalación en la cámara de tubo vertical. El anillo de sellado de elastómero suministrado con la bomba, reforzado por la masa de la bomba, proporciona el sellado al sumidero de la bomba. La propia masa de la bomba asegura su posición

y asiento fijo en la brida de la cámara del tubo. Además, las bombas de columna axial están equipadas con sin complejidades y totalmente fiable.

## Hidráulica - Especificaciones

- Diámetro de la cámara del tubo: De 400 mm (16 pulgadas) a 1500 mm (60 pulgadas)
- Velocidad de flujo: 6 a 1500 l/s
- Altura de descarga: hasta 20 m
- Materiales de construcción: Hierro fundido, hierro dúctil, Hidrohard, acero inoxidable, Dúplex



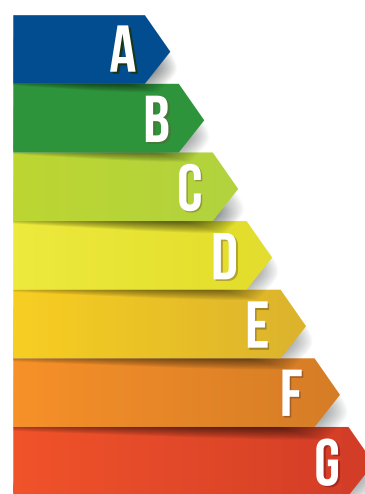
# Amplia gama de aplicaciones

Las bombas de columna axial son ideales para tareas de bombeo en las que se requieren altas velocidades de flujo con alturas de descarga bajas. Las aplicaciones típicas son:

- Estaciones de bombeo para el agua de lluvia y las inundaciones
- Sistemas de riego y drenaje
- Manejo suave de retorno de lodos activados
- Bombeo de agua con aceite reduciendo la emulsión
- Protección de las costas y las inundaciones
- Regulación del agua
- Eliminación suave de las aguas pluviales y las inundaciones

## Alta eficiencia

La Bomba de Flujo Axial Hidrostral es conocida por su alta eficiencia hidráulica, de más del 82 %, y tiene, en combinación con el motor sumergible Hidrostral, un consumo de energía notablemente bajo.



## Rango de rendimiento

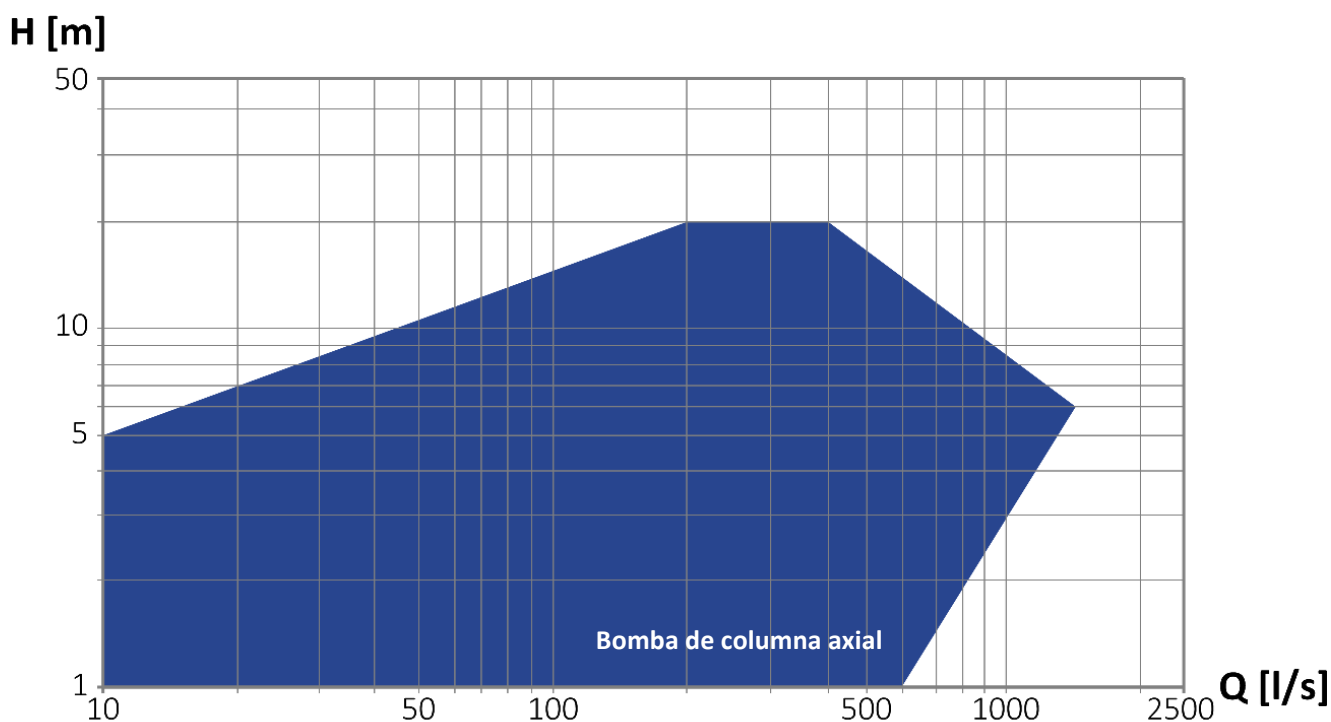


Gráfico de rango para todo el grupo de productos Bombas de columna axial.

Las bombas con caudales más altos de hasta 10.000 l/s están disponibles en bombas Bedford.

# Especificaciones del motor

**Un gran número de motores sumergibles Hidrostat asociados están disponibles para bombas de columna axial, opcionalmente también para aplicaciones en atmósferas potencialmente explosivas.**

Los disyuntores incorporados para controlar la temperatura de bobinado del motor garantizan una protección fiable contra la sobrecarga del motor. Bajo petición, los motores sumergibles pueden equiparse con otros elementos de monitoreo: sonda de conductividad e interruptor de flotación para el control de fugas de los sellos mecánicos, sensores para comprobar la temperatura del rodamiento, tanto en

los lugares de rodamientos como para los dispositivos de control del funcionamiento de la bomba y del estado del rodamiento. Tenemos disponibles varias opciones también para el diseño de los cables eléctricos. Opcionalmente, los motores pueden equiparse con cables apantallados para evitar la radiación electromagnética no deseada (EMV).

## Especificaciones del motor

- Potencia del eje: 1.5 a 250 kW
- Velocidad del eje: 375 a 1500 rpm
- Frecuencia: 50 Hz, 60 Hz, Convertidor de frecuencia
- Materiales de construcción: Hierro fundido, acero inoxidable, Dúplex



# Bombas aptas para peces

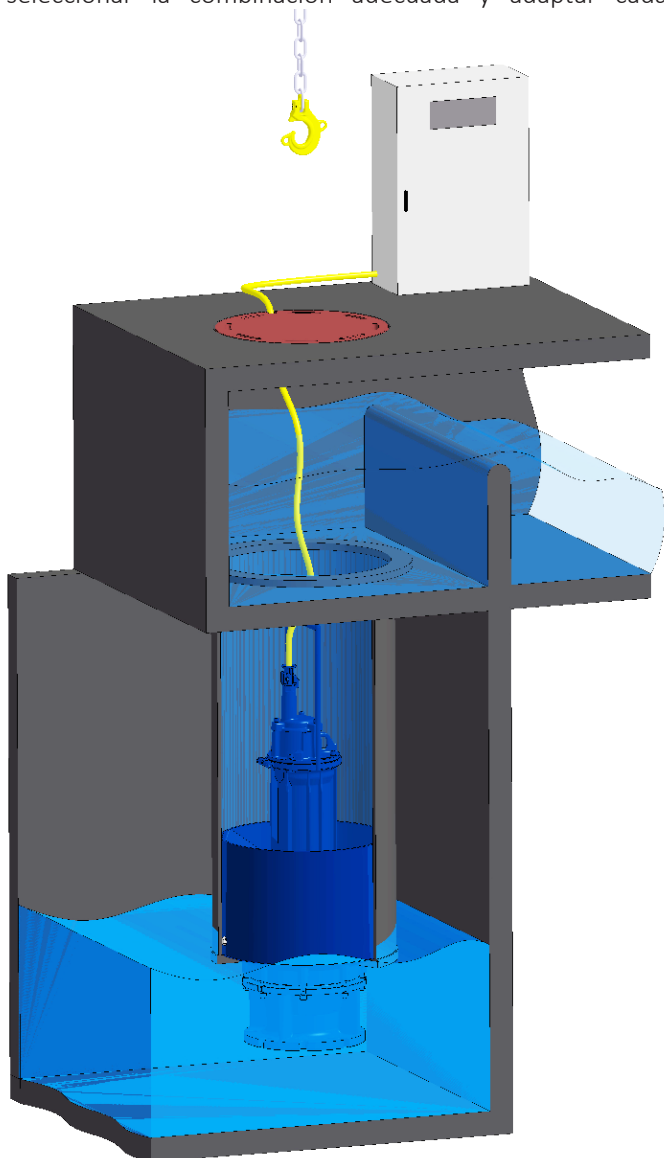
En la industria pesquera. Con el gran paso de bola a una velocidad de motor relativamente baja, la bomba es perfectamente adecuada para su uso en transporte de peces vivos con un daño mínimo. La capacidad para el bombeo suave con

los peces también ha sido probada y confirmada por laboratorios.

## Fabricado con materiales de alta calidad

La versión estándar de las bombas axiales es de hierro fundido. Para aplicaciones con medios abrasivos, Hidrostal ofrece bombas con piezas de desgaste en varias combinaciones de materiales con mayor resistencia al desgaste. Nuestros especialistas pueden ayudar a seleccionar la combinación adecuada y adaptar cada

bomba individualmente a las condiciones existentes. Las bombas Hidrostal se prueban en sí mismas en difíciles aplicaciones y así logran los mejores resultados en términos de eficiencia energética hidráulica y general y bajos costos de ciclo de vida.



## Ejemplo de instalación de la ámara de la bomba

La separación simple de la cámara de la tubería y el sumidero de la bomba, con fácil desmontaje del sellado, son características para las bombas de columna de agua axiales Hidrostal. La disposición compacta en la construcción del suelo de subsuelo ahorra costos de construcción; la instalación sobre el suelo solo se recomienda para la unidad de control. Para trabajos de mantenimiento, la bomba se puede levantar con una grúa instalada permanentemente o móvil.

## Bedford Axial Bombas de flujo

Bedford es miembro del Grupo Hidrostal y completa la gama Hidrostal de Bombas de Columna Axial con impulsores centrífugos de tornillo por bombas de gran capacidad con otros tipos de impulsores. Esto permite alcanzar caudales de hasta 10.000 l/s. Tensiones especiales del motor de hasta 6000 V, pero también están disponibles materiales de construcción como el bronce. Póngase en contacto con su delegación Hidrostal para obtener más información.

# Aplicaciones de bombas Hidrostral

Debido a sus características sobresalientes, las bombas Hidrostral se utilizan en numerosos sectores municipales e industriales. Bombeamos los fluidos y materiales más diversos con suavidad y baja pulsación. Nuestros especialistas seleccionan las combinaciones de materiales adecuadas y adaptan individualmente cada bomba a las condiciones locales. Aseguramos con este proceso que las bombas Hidrostral tienen éxito en aplicaciones difíciles y logran los mejores resultados con respecto al rendimiento, la eficiencia energética y los bajos costos del ciclo de vida.

- Bombeo sin obstrucciones
- Alta capacidad de aspiración
- Entrega suave debido a las bajas fuerzas de corte
- Alta eficiencia
- Curva de la bomba estable e inclinada
- Larga vida útil
- Baja pulsación
- Flujo continuo proporcional a la velocidad
- Estabilidad de alta presión en un amplio rango de velocidades



# Hidrostral en todo el mundo.

Las bombas de Hidrostral se utilizan en todo el mundo. Nuestras bombas están hechas a medida y están especialmente adaptadas a las necesidades de cada ubicación. Con este procedimiento logramos un alto nivel de eficacia operativa y una excelente eficiencia energética. Siempre vale la pena invertir en una bomba Hidrostral a largo plazo porque nuestras bombas son de bajo mantenimiento, casi

nunca se obstruyen, y su larga vida útil es única. Dependiendo de la ubicación, nuestros clientes son asistidos por una de nuestras empresas subsidiarias o socios comerciales. Encontrará su contacto en [www.hidrostral.com](http://www.hidrostral.com)



Haga una selección de bomba rápida y precisa en:  
[www.hidrostral.com/pumpselector.php](http://www.hidrostral.com/pumpselector.php)

[info@hidrostral.com](mailto:info@hidrostral.com)  
[www.hidrostral.com](http://www.hidrostral.com)

**Hidrostral**  
Pioneers in Pump Technology