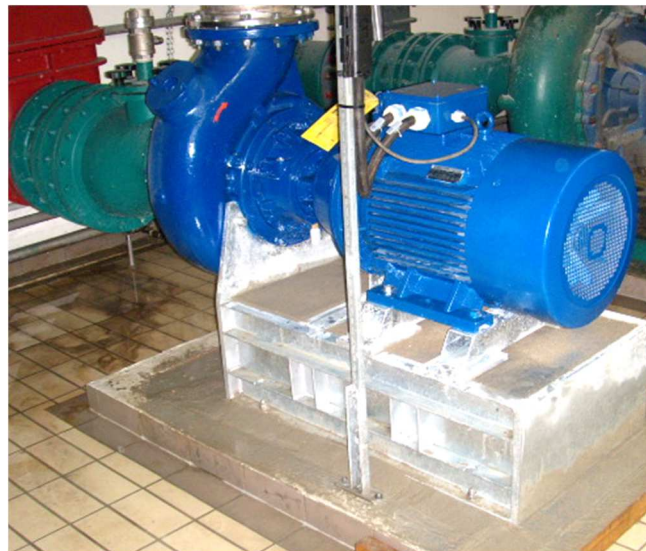


## Pumpstation Neusörnewitz 1

Marktsegment	Abwasser
Anwendung	Abwasser Sammlung Abwasser Behandlung
Fördermedium	Rohes, rechenloses Abwasser
Produkt	Lagerstuhl
Standort	Deutschland



### Herausforderung

AZV GKA Meissen. Ausschreibung von Pumpen mit unveränderter Kapazität für eine Revision im Pumpwerk Neusörnewitz. Austausch der 1995 installierten Pumpen mit Riemenantrieb.

### Lösung

Einsatz der Hidrostat Schraubenzentrifugalpumpe gleicher Fördermenge und –Höhe mit grossem freien Durchgang und hohem Wirkungsgrad. Verwendung der Lagerstuhl-Bauart direkt gekoppelt mit flexibler Wellenkupplung.

### Vorteile

Geringer Montage- und Wartungsaufwand durch die im Vergleich zum Riemenantrieb servicefreundliche Konstruktion der verwendeten Lagerstuhl Bauart. Maximale Energieeinsparung durch den im Vergleich zum bisher eingesetzten Produkt eines Mitbewerbers gesteigerten Pumpenwirkungsgrad, Wegfall des Riementriebs und Verwendung von Motoren in der aktuellen, höheren Energieeffizienzklasse.

Anzahl Einheiten	1
Pumpentyp	F10K-HD3R+FGM1X-G225
Motordaten	37 kW / 4-Pol / 50 Hz / IP 55 / IEC Baugrösse 225
Materialausführung	Rostfreies Laufrad mit Hidrohard Verschleissteilen, Pumpenkörper aus Gusseisen
Betriebspunkt	Fördermenge : 220 Liter pro Sekunde / Förderhöhe : 8.6 Meter
In Betrieb seit	2013